



## INSTRUCCIONES DE INSTALACIÓN

### Sensor para Puerta de Garaje

Modelo: GS-MT



### Información de Seguridad

Este dispositivo cumple con la Parte 15 de las Normas de la FCC. La operación está sujeta a las siguientes dos condiciones: (1) Este dispositivo no puede causar interferencias perjudiciales, y (2) Este dispositivo debe aceptar cualquier interferencia recibida, incluyendo interferencias que puedan causar una operación no deseada.

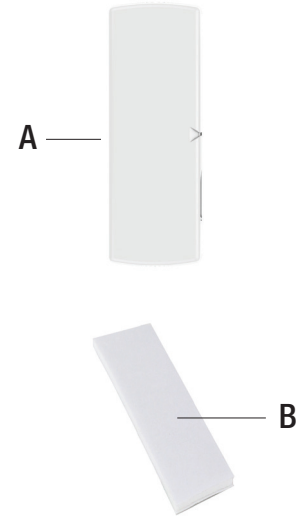
### ADVERTENCIA:

Los cambios o modificaciones a esta unidad no aprobados expresamente por la parte responsable del cumplimiento podrían anular la autoridad del usuario para utilizar el equipo.

### CE - DECLARACIÓN DE CONFORMIDAD:

Este equipo cumple con los requisitos en materia de compatibilidad electromagnética, EN 301489-1, EN301489-3, EN300220-1, EN300220-2 y EN60950-1. Este equipo cumple con el requisito esencial de la Directiva 1999/5 / CE R & TTE

### Contenido Del Paquete



Partes	Descripción	Cantidad
A	Sensor para Puerta de Garaje	1
B	Cinta de doble cara	1

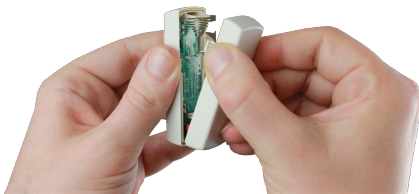
*Felicitaciones en su compra del Sensor para Puerta de Garaje de Skylink Modelo: GS-MT. El sensor monitoreará el estado de su puerta de garaje y trabaja con el Centro de Actividad de Internet de SkylinkNet y con el Sistema M-Series de Alerta/Alarma de Skylink.*

### Sección 1 - Inserte una batería en el Sensor para Puerta de Garaje



**NOTA:** La batería del Sensor no está incluida. Por favor, consulte las Instrucciones siguientes para insertar una batería alcalina AAA.

1. Presione ambos lados y abra la cubierta del Sensor para Puerta de Garaje.



2. Inserte una Batería AAA en el sensor y cierre la cubierta.



### Sección 2 - Programación del sensor con la Consola Principal del M-Series



**NOTA:** Usted puede programar en total hasta 4 sensores en una zona. Si intenta programar el quinto sensor, el primer sensor será eliminado.

1. Presione el botón de aprendizaje en la parte posterior de la consola principal del M-Series por 3 segundos hasta que la luz de la zona 1 parpadee.



Botón de Aprendizaje

1. Presione el botón de aprendizaje en la parte posterior de la consola principal del M-Series por 3 segundos hasta que la luz de la zona 1 parpadee.



3. Active el sensor inclinandolo de vertical a horizontal.



LED de Zona

2. La zona 1 está seleccionada. Presione el botón de aprendizaje para seleccionar la zona que desea para programar el sensor.

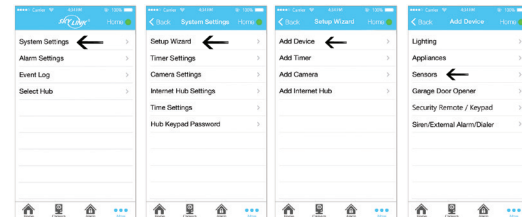


4. Una vez que el sensor esté programado, la consola principal emitirá un pitido y el LED de la zona correspondiente se apagará.

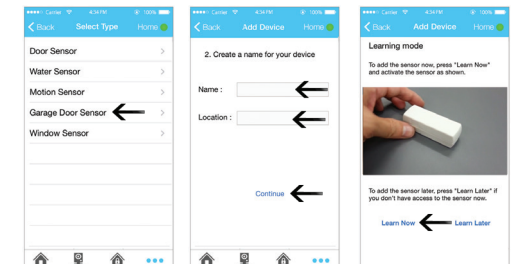
### Sección 3 - Programación del Sensor con el Centro de Actividad de Internet de SkylinkNet



**NOTA:** La programación del sensor con el centro de actividad de Internet de SkylinkNet se debe hacer desde la Aplicación de SkylinkNet.



1. Vaya a "More" y pulse en "System Settings". 2. Pulse en "Setup Wizard". 3. Pulse en "Add Device". 4. Pulse en "Sensors".



5. Pulse en: "Garage Door Sensor".

6. Nombre a su sensor, ubicación y pulse "Continue".

7. Pulse en "Learn Now" y siga el video para activar el sensor.