



## INSTRUCTIONS D'INSTALLATION

### Capteur porte de garage

Modèle: GS-MT



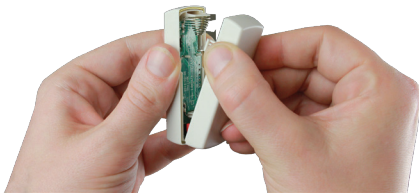
*Félicitations pour votre achat du Capteur porte de garage de Skylink, Modèle: GS-MT. Le capteur surveille l'état de votre porte de garage et fonctionne avec la SkylinkNet Internet Hub et le système Skylink M-Series alerte / alarme.*

### Section 1 - Insérez une pile dans le Capteur porte de garage



**REMARQUE:** La pile pour le capteur n'est pas inclus. Veuillez vous référer aux instructions ci-dessous pour installer une pile alcaline AAA.

1. Appuyez sur les deux côtés et ouvrez le couvercle du capteur porte de garage.



2. Insérez une pile alcaline AAA dans le capteur et fermez le couvercle.



### Consignes de sécurité

Cet appareil est conforme à la partie 15 des règles de la FCC. Son fonctionnement est soumis aux deux conditions suivantes: (1) Ce dispositif ne doit pas causer d'interférences nuisibles, et (2) Cet appareil doit accepter toute interférence reçue, y compris les interférences qui peuvent provoquer un fonctionnement indésirable.

### AVERTISSEMENT:

Les changements ou modifications de cette unité non expressément approuvés par la partie responsable de la conformité pourraient annuler l'autorité de l'utilisateur à utiliser l'équipement.

### CE - DECLARATION DE CONFORMITE:

Cet équipement est conforme aux exigences relatives aux électromagnétique compatibilité, EN 301489-1, EN301489-3, EN300220-1, EN300220-2 et EN60950-1. Cet équipement est conforme à l'exigence essentielle de la TTE 1999/5 / CE R & D.

### Section 2 - Programmation du capteur avec le console principale M-Series



**REMARQUE:** Vous pouvez programmer au total jusqu' à 4 capteurs dans une zone. Si vous essayez de programmer le cinquième capteur, le premier capteur sera supprimé.



1. Appuyez sur le bouton d'apprentissage à l'arrière de la console principale de M-Series pendant 3 secondes jusqu' à ce que l'icône de la zone 1 clignote.
2. Zone 1 est sélectionné. Appuyez sur le bouton d'apprentissage pour sélectionner la zone que vous voulez programmer le capteur.

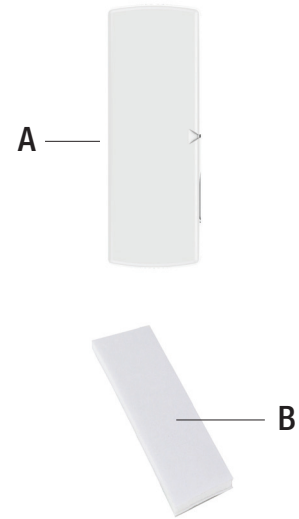


3. Activez le capteur en l'inclinant de la verticale à l'horizontale.



4. Une fois que le capteur est programmé, la Console principale émettra un bip et le voyant correspondant à la zone sera éteint.

### Contenu de l'emballage

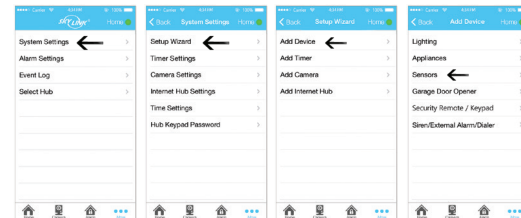


Pièces	Description	Quantité
A	Capteur porte de garage	1
B	Ruban adhésif double face	1

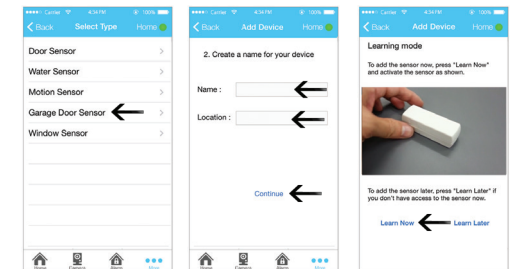
### Section 3 - Programmation du capteur avec SkylinkNet Hub Internet



**REMARQUE:** La programmation du capteur avec le SkylinkNet Internet Hub doit être fait à partir de l'App SkylinkNet.



1. Allez sur "More" et appuyez sur "System Settings"
2. Appuyez sur "Setup Wizard"
3. Appuyez sur "Add Device"
4. Appuyez sur "Sensors"



5. Appuyez sur "Door Sensor" or "Window Sensor".
6. Nommez votre capteur, l'emplacement et appuyez sur "Continue".
7. Appuyez sur "Learn Now" et suivez la vidéo pour activer le capteur.