

Installation

1. Placez le transmetteur à côté du cadrage de la porte/fenêtre sur le mur en utilisant soit du ruban à double côté (temporaire) ou des vis (recommandé). Si vous utilisez des vis, enlevez d'abord l'arrière de la plaque avec un petit tournevis et vissez l'arrière de la plaque en position en utilisant le gabarit. Ensuite cliquez le transmetteur sur l'arrière de la plaque maintenant morué sur le mur.
2. Placez l'interrupteur magnétique branché au transmetteur sur le cadrage de la porte/fenêtre.
3. Placez l'aimant sur la porte à côté de l'interrupteur magnétique. Ils ne devraient pas être espacés plus de 1 cm (3/8 po.). Lorsque la porte/fenêtre est fermée, les aimants sont en contact. Lorsque la porte/fenêtre est ouverte, le contact est brisé et le transmetteur envoie un signal au panneau de commande pour activer le carillon ou l'alarme. (Pupitre de Commande de Sécurité SC-001, Appeleur de Secours AD-433S, AD-1010, Alarme Sonore AA-433).



Programmer le Capteur Porte/Fenêtre au Panneau de Commande (SC-001)

1. Entrez votre NIPP numéro d'identification personnel principal sur le SC-001.
2. Appuyez sur [B].
3. Appuyez sur la clé numérique afin d'identifier dans quelle zone vous voulez ajouter le capteur porte/fenêtre.
Note: Les zones 1 et 2 sont dans le mode délai, les autres zones sont pour l'alarme immédiate. Pour décider dans quelle zone vous désirez ajouter le capteur dépend sur votre application.
4. La(les) lumière(s) clignotera(ront) pour huit secondes.
5. Quand la(les) lumière(s) de la zone clignote(nt), appuyez sur [*]. Maintenant les deux lumières, la verte et la rouge clignotent pour 30 secondes.
6. Lorsque les lumières de zone clignotent, activer le capteur porte/fenêtre en appuyant sur le bouton du transmetteur. La lumière rouge LED s'allumera sur le capteur. Vous entendrez un long bip du panneau de commande, la lumière de zone s'arrêtera de clignoter et le capteur porte/fenêtre communiquera maintenant à cette zone.

Programmer le Capteur Porte/Fenêtre à L'alarme Audio (AA-433)

1. Avec seulement la lumière allumée (ON) sur l'alarme audio, appuyez et tenez le bouton "clear" placé au bas de l'alarme audio.
2. Lorsque vous appuyez sur le bouton "clear", activer le capteur porte/fenêtre en appuyant sur le bouton du transmetteur. La lumière rouge LED sur le capteur clignotera.
3. Si une connection a été faite, l'alarme audio arrêtera de se faire entendre et fera un son continu jusqu'à ce que le bouton noir "learn" sur l'alarme audio soit relâché.
4. Maintenant vérifier le capteur en appuyant sur le bouton du capteur porte/fenêtre une autre fois. Si l'alarme audio se fait entendre, c'est qu'ils sont en communication.

Programmer le Capteur Porte/Fenêtre à la Composition D'urgence (AD-433S, AD-1010)

- "L5 id code".
2. Activez en 5 secondes le capteur porte/fenêtre en appuyant le bouton sur le transmetteur. La lumière rouge LED du capteur sera allumée lorsque le bouton du capteur est appuyé. Le panneau retournera au mode (clock) horloge.
 3. Si le contact entre l'interrupteur magnétique et l'aimant est brisé (porte/fenêtre ouverte) ceci déclenchera la composition d'urgence et signalera les numéros de téléphone pré-programmés (référez aux Instructions de l'utilisateur AD-433S, AD-1010 pour plus de détails)

Opération

1. Chaque capteur porte/fenêtre contient 2 pièces. L'une est le transmetteur (avec le bouton d'essai), l'autre est le capteur actuel.
2. Vérifiez l'appareil en appuyant le bouton "test" sur le transmetteur. Si la lumière rouge LED s'allume, l'appareil est prêt. Une fois le contact brisé, le transmetteur transmettra un signal au(x) récepteur(s) Skylink.

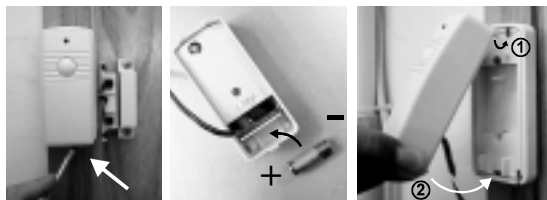
Garantie

Si, durant une période d'un an de la date d'achat, ce produit contiendrait une défectuosité (à l'exception de la pile) de matériel ou de main d'oeuvre, il sera remplacé ou réparé, sans frais. Une preuve d'achat est requise.

Pile

Chaque capteur porte/fenêtre opère sur une pile alcaline 12 volts qui est à l'intérieur du transmetteur. Ce capteur est fourni d'une pile déjà installé à l'usine. Pour remplacer la pile:

1. Poussez sur la pince dans le bas du boîtier du transmetteur avec un objet pointu (comme une trombone ou une plume) et retirez-la de la plaque.
2. Retirez la vieille pile par le bout.
3. Poussez la nouvelle pile à sa place. Un diagramme à côté de pile vous indiquera la position négative ou positive.
4. Refermez l'endos du transmetteur dans sa plaque.



NOTE

Si vous désirez commander des produits de Skylink ou avez de la difficulté à faire fonctionner votre télé-commande à distance, veuillez :

1. visiter notre site FAQ sur www.skylinkhome.com ou
2. envoyer par courrier électronique à support@skylinkhome.com (réponse dans les 24 heures)
3. téléphoner au numéro sans frais à 1-800-304-1187 du lundi au vendredi, de 9 am à 5 pm EST (heure normale de l'est).
télécopieur: 1-800-286-1320

Skylink ne se tient responsable si il a subi un mauvais usage, abus, usage autre que celui pour lequel il a été conçu.

SERVICE À LA CLIENTÈLE
17 Sheard Avenue, Brampton,
Ontario, Canada L6Y 1J3
Courrier électronique:
support@skylinkhome.com
(Réponse dans les Vingt-quatre heures)
<http://www.skylinkhome.com>
No de brevet. 6243000B1
©2004 SKYLINK GROUP



CE déclaration de conformité

Cet équipement répond au norme de compatibilité électromagnétique, ETS 301489-3. cet équipement est conforme au demande essentielle de la directive 1999/5/EC du parlement européen ainsi que du consulat.

*Les marques déposées de leur compagnie respective.



CAPTEUR DE PORTE/FENÊTRE INSTRUCTIONS DE L'UTILISATEUR (Modèle WT-434)

